

## Pitsiä ja palmikoita polvisukat teetee Rainbow Sock



Tuotekoodi: RA1107

## PITSIÄ JA PALMIKOITA POLVISUKAT

**Malli:** RAI107 Niina Kaakkurivaara/ Tekstiiliteollisuus Oy

**Koko:** 38/39-40/42

Sukan terän pituus 26-28 cm

Pohkeen ympäryys hieman venytettynä 33-35cm

**Lanka** teetee Rainbow Sock (200m/50g, 75% merinovilla superwash, 25% polyamidi)

kanerva-harmaa-valkoinen (17) 100g

**Puikot:** pitkät pyöröpuikot 2,5 mm ja 2mm

**Tiheys:** 30s = 10 cm

**Mallineuleet:** Pitsineule ja 4 s:n palmikot kierrettyä oikeaa ruutupiirroksen mukaan. Sileä oikea: neulo kaikki krs:t oikein. Sileä nurja= neulo kaikki krs:t nurin. Kierretty 1o, 1n – joustin= neulo 1o takareunasta, neulo 1 n. Toista krs loppuun.

*Kapea, ihonmyötäinen malli. Sukat neulotaan kärjestä alkaen pitkällä pyöröpuikoilla "looppaamalla". Valitse vähintään 80 cm:n pyöröpuikot joissa on taipuisa kaapeli. Sukassa on vahvistettu, tavallinen kantapää. Kärjestä aloittaessa voit neuloa varren niin pitkäksi, kuin kakkukerästä riittää lankaa. Kuvan sukat ovat kokoa 38/39, joten suurempiin kokoihin tulee yhdestä kerästä hieman lyhyempi varsi ja pienempiin pidempi. Voit myös muuttaa pohkeen leveyttä neulomalla enemmän tai vähemmän lisäyksiä varren nurjissa raidoissa.*

### Kärkiosa

Luo 9+9 - 11+11 silmukkaa Magic Cast on – tekniikalla ([katso erillinen ohje](#)) ja neulo 1 krs oikein. Aloita kärjen lisäykset: Lisää 1 s puikon alussa ja lopussa yhden silmukan päässä reunasta. Kerroksella lisääntyy neljä silmukkaa. Toista lisäykset joka 2. krs yhteensä 8 - 9 kertaa ja vielä joka 3. krs 2-2 kertaa = 58-66 s. Aloita sitten kuvioneule ruutupiirroksen A mukaan 1. puikolla. Jatka 2. puikolla sileää oikeaa. Kun työn pituus on 17-18 cm, aloita kiilalisäykset: lisää 2. puikon alussa ja lopussa 1 s:n sisäpuolella 1 s (nosta s:den välinen lankalenkki puikolle ja neulo se kiertäen oikein). Toista lisäykset joka 2. krs yhteensä 5-7 kertaa =68-80s.

Sukan terän tulee tässä vaiheessa ylettää reilusti jalkapöydällä siihen kohtaan, josta nilkka taipuu voimakkaasti ylöspäin. Neulo siis muutama kerros ilman lisäyksiä, jos teräosa on liian lyhyt tai aloita kiilalisäykset aiemmin, jos sukasta tulee muutoin liian pitkä.

### Kantalappu

Jätä 1. puikon s:t odottamaan ja neulo kantapää 2. puikon silmukoilla vahvistettua neuletta edestakaisin: NP: 1. krs: \*Nosta 1 s nurin neulomatta lanka työn nurjalla puolella, neulo 1 n.\* Toista \*\_\* krs loppuun, neulo aina viimeinen s nurin. Käännä. OP 2. krs: Nosta 1 s neulomatta, neulo oikein. Toista 1-2. krs:ta yhteensä 9-11 kertaa eli neulo yhteensä 18-22 kerrosta.

### Kantalapun kavennukset

Merkitse sitten kantalapun keskimmäiset 11 s, kantalappu neulotaan näillä s:lla edestakaisin ja reunojen 14-18s kavennetaan pois: Neulo nurjalta vahvistettua neuletta kunnes keskimmäisistä 11s:sta on jäljellä 1 s, neulo 2 n yhteen, käännä. Nosta 1 s neulomatta, neulo oikein 9s, nosta 1 s neulomatta, neulo 1 o ja vedä neulomaton s neulotun yli. Käännä. Nosta 1 s nurin neulomatta, neulo 9s vahvistettua neuletta kuten s:t ovat, neulo 2 n yhteen. Käännä. Jatka näin kunnes kaikki reunojen s:t on kavennettu pois ja olet viimeksi neulonut OP kerroksen.

### Varsi

Poimi kantalapun reunasta 9-11 s (eli jokaisesta reunasilmukasta 1 s), poimi 2. ja 1. puikon välistä 1 s, neulo 1. puikon s:lla ruutupiirroksen A mukaan siltä kerrokselta alkaen, mihin jäit ennen kantapäätä, poimi 2. puikolle 1. ja 2. puikon välistä 1 s, poimi kantalapun reunasta 9 -11 s, neulo kantapään 11 s, neulo aiemmin poimitut 10 -12 s o. Kerroksen vaihtumiskohta on nyt tässä 1. ja 2. puikon välissä. 1. puikolla on 29-33 s ja 2. puikolla 31-35s. Aloita sitten varsi: Neulo 1. puikon s:t ruutupiirroksen A mukaan, neulo 2. puikon silmukoilla myös ruutupiirroksen A mukaan samalta kerrokselta alkaen kuin 1. puikolla mutta neulo

puikon alussa ja lopussa 2 nurin yhteen = 29-33 s myös 2. puikolla. Neulo kuvio loppuun piirroksen mukaan molemmilla puikoilla. Neulo vielä yksi kokonainen ruutupiirroksen A mallikerta.

Aloita sitten varren lisäykset ruutupiirroksen B mukaan: Lisäykset tehdään 17 s:n pitsikuvion alussa ja lopussa sekä sivujen nurjissa raidoissa: Neulo ruutupiirros B = 66-74s.

Neulo ruutupiirros C =74-82s.

Toista kuvio vielä 2 kertaa ja jatka lisäyksiä samaan tapaan. Toista lisäykset pitsineuleessa aina ruutupiirroksen 1.krs:lla ja puikon alussa ja lopussa nurjossaaina 7. krs:lla, Aloita pitsineuleessa langankierrot aina lisäyksen jälkeen eli pitsikuvio levenee jokaisen lisäyksen jälkeen ja seuraavassa pitsikuviossa neulotaan kaksi kerrosta enemmän, kuin edellisessä. Tee ylivetokavennus aina samassa kohdassa, jolloin kuvio säilyy symmetrisenä ja neulo 7. krs:lla lisätyt s:t nurin. Huom! Palmikoiden 7 krs:n mallikerta ei enää mene tasan ruutupiirroksen C jälkeen. Tee kuitenkin jatkossa palmikon kierto aina joka 7. krs. Neulo varteen yhteensä 5 pitsikuviota = 90-98s.

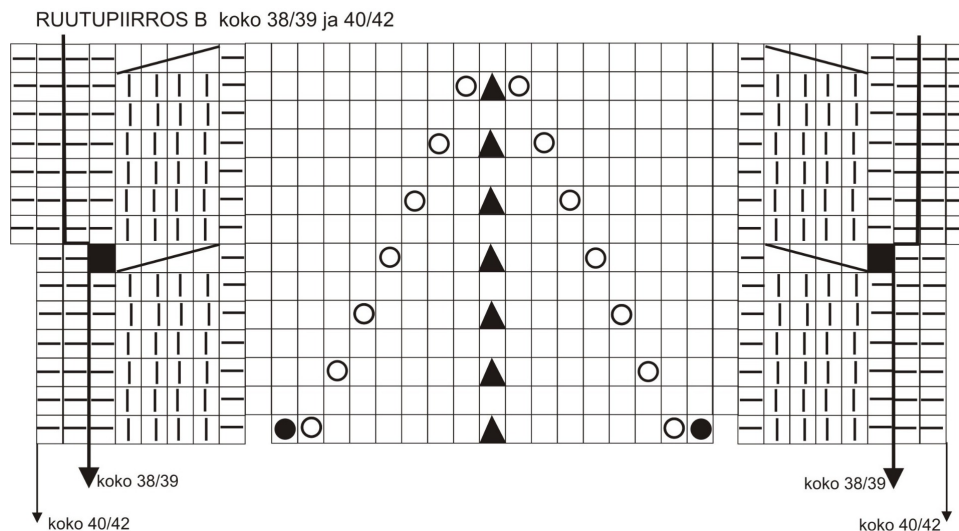
Vaihda työhön pienemmät puikot ja neulo kierrettyä 1o, 1n – joustinta 2-3 cm tai niin pitkälti, kunnes lankaa on jäljellä n. yksi metri päättelyä varten. Päätä s:t löysästi oikein ja nurin neuloen.

Neulo toinen sukka samoin mutta neulo päällispuolen kuvio 2. puikon silmukoilla jolloin kummassakin sukassa kerroksen vaihtumiskohta jää nilkan sisäpuolelle.

Kostuta, levitä alustalle mittoihinsa ja anna kuivua. Säilytä vyötteen pesu- ja hoito-ohje.

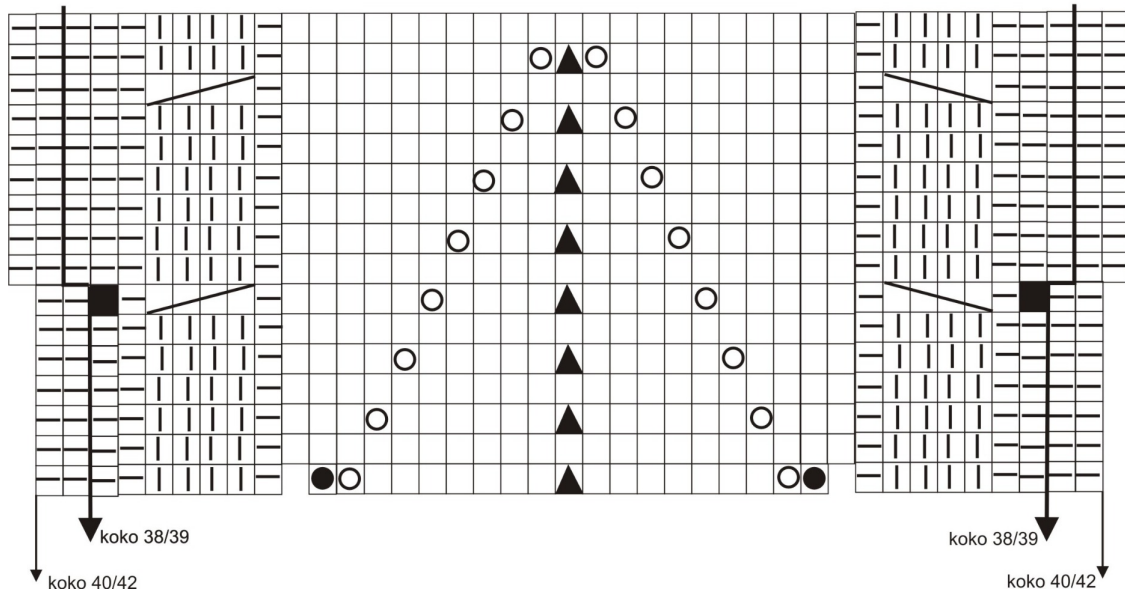
RUUTUPIIRROS A PITSINEULE JA PALMIKKO:

RUUTUPIIRROS B VARREN ENSIMMÄISET LISÄYKSET:



RUUTUPIIRROS C: VARREN TOISET LISÄYKSET:

RUUTUPIIRROS C koko 38/39 ja 40/42



**Mallin valmistus ja kopiointi kaupallisiin tarkoituksiin kielletty.**

Tekstiiliteollisuus Oy | Tel. +358 (0)19 529 2100 | [www.teeteeshop.fi](http://www.teeteeshop.fi)